

IP 55

IMO

BSH



**Sailboat lights aqua signal 40**

**Application:** Sailboats < 20 m in length

**Approvals:** International according to IMO 1972, in Germany through BSH, other countries in particular see list of approvals

**Min. visibilities:** 2 n.m.

**Protection class:** IP 55

**Housing:** Rigid polycarbonate. Nonmagnetic, seawater resistant

**Housing colour:** Mat black

**Optics:** Rigid acrylic Fresnel lens

**Electric:** Cable from below Ø max. 9 mm. Side entry is also possible (see drawing)

**Lamp (included):** Easy to change, special vertical filament tungsten bulb with socket BAY 15d

**Mounting:** By means of 3 screws Ø 4 mm

**Sailboat lights aqua signal 40 with quicfits systems**

Visibility and other properties as aqua signal 40, however, "slip on" mounting system offers additional advantages for transport, trailing and storage

**Mounting:** Terminal base to be attached to masthead by means of 3 screws Ø 4 mm. If no direct mounting is possible use bracket for side mounting. After cable has been connected to terminals "slip on" fixture

**Dismount:** Without tools and disconnection of cable. - protective cover is supplied, - extra strong cable clamp provided, - cable may be inserted either from below or from the side. Additional mounting aids see drawing

**Seglerlaternen aqua signal 40**

**Einsatzbereich:** Segelschiffe < 20 m Länge

**Zulassung:** International entsprechend IMO 1972. In Deutschland durch das BSH, andere Länder siehe Zulassungstabelle

**Mindesttragweite:** 2 sm

**Schutzklasse:** IP 55

**Gehäuse:** Bruch- und verformungsstabiles Polycarbonat. Amagnetisch, seewasserfest

**Gehäusefarbe:** Mattschwarz

**Optik:** Schlag- und stoßfeste Acrylglas - Fresnellinse

**Elektrik:** Von unten für Kabel bis max. Ø 9 mm. Mit Zubehörteil (siehe Zeichnung) ist eine seitliche Kabeleinführung möglich

**Leuchtmittel (gehört zum Lieferumfang):** Leicht auswechselbare Spezialglühlampe mit Sockel BAY 15d

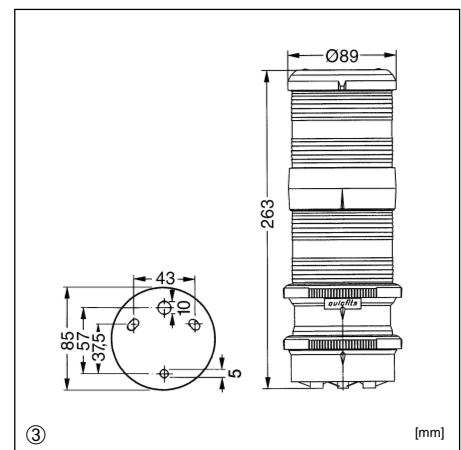
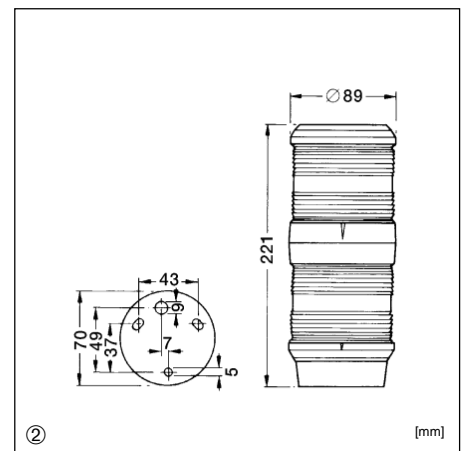
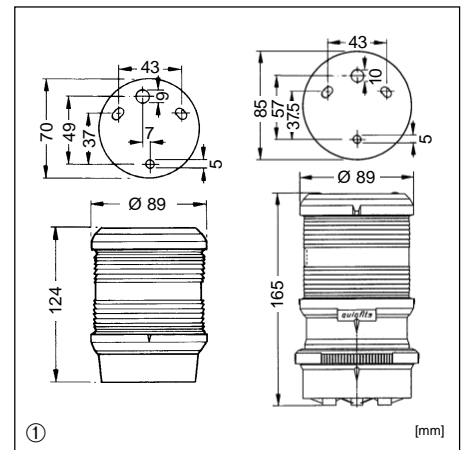
**Montage:** Mit 3 Schrauben Ø 4 mm

**Seglerlaternen aqua signal 40 mit quicfits System**

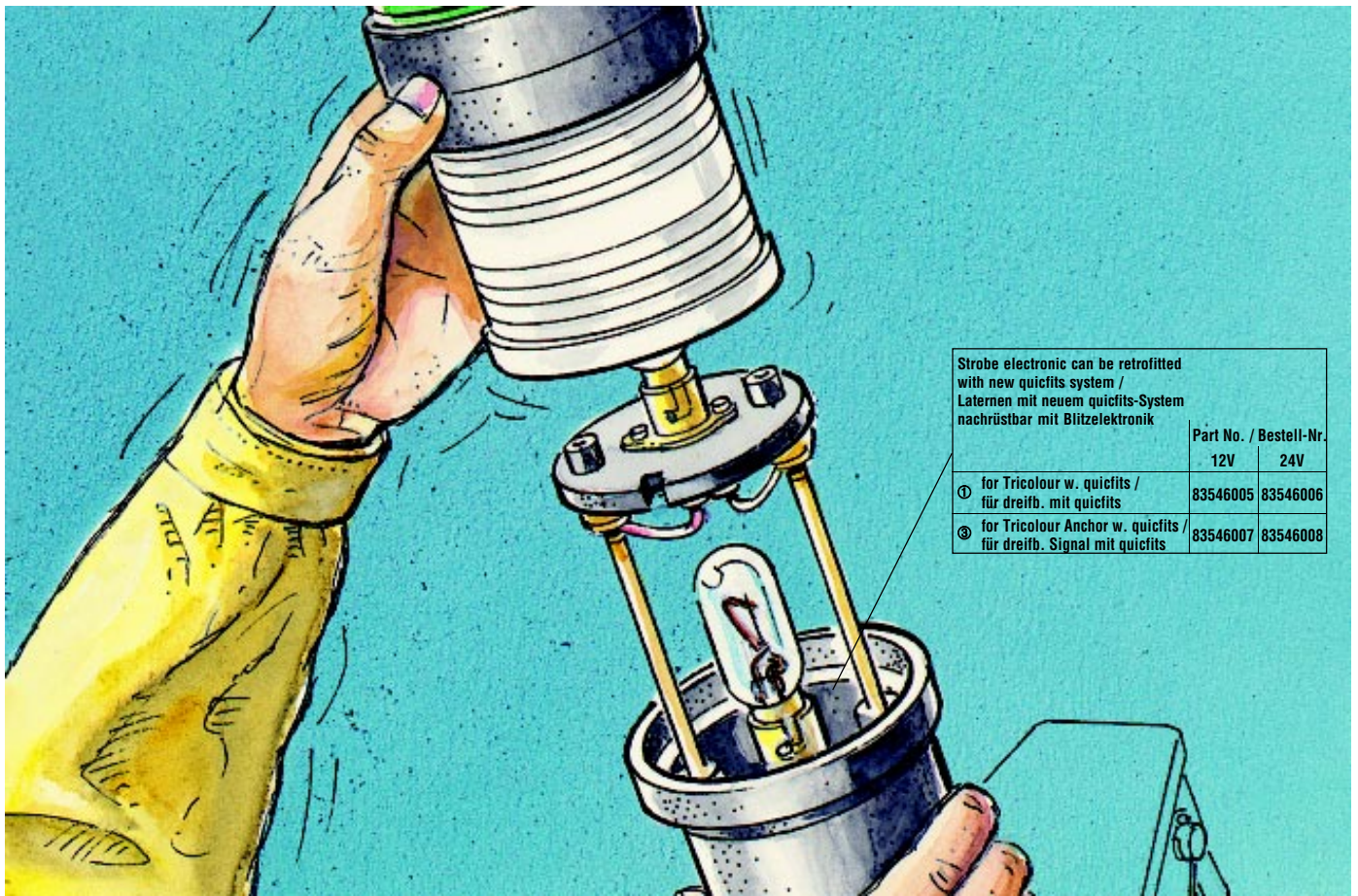
Lichttechnische Details wie oben beschrieben. Das quicfits - System bietet dem Segler zusätzliche Vorteile, die besonders im Winterlager und beim Trailen von großem Nutzen sind

**Anbringung:** Kontaktträger mit 3 Schrauben auf der Mastspitze befestigen. Falls kein Platz vorhanden, Halter für seitliche Mastmontage benutzen. Laterne aufchieben

**Laterne abnehmen:** Ohne Werkzeug und Kabelentfernung. - Feuchtigkeitsschutz des Kontaktträgers durch mitgelieferte Schutzkappe, - Besonders kräftige Kabelzugentlastung, - Kabel kann seitlich oder von unten eingeführt werden. Anbaubehör siehe Zeichnung



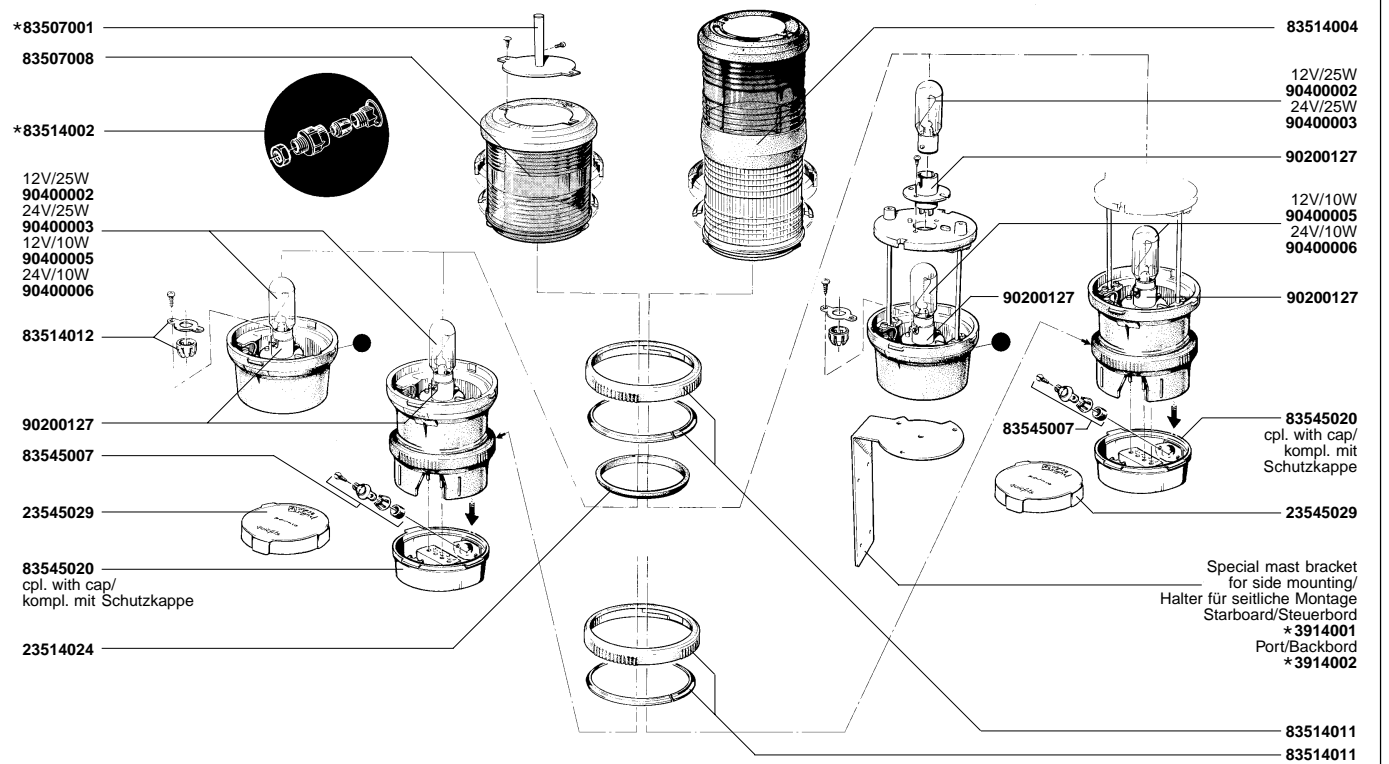
Type / Typ	Part No. / Bestell-Nr.	12 V	24 V	kg
1 x 25 W ① Tricolour / dreifb.	without pennant holder / ohne Verklickerhalter	3507632	3507633	0,32
	quicfits system / quicfits-System	3507652	3507653	0,45
1 x 25 W + ② Tricolour Anchor white / 3 - pole / 3 polig		3514912	3514913	0,50
1 x 10 W ③ dreifb.Segler, Signal	3 - pole quicfits / 3 polig quicfits	3514952	3514953	0,70



Strobe electronic can be retrofitted with new quicfits system / Laternen mit neuem quicfits-System nachrüstbar mit Blitzelektronik

	Part No. / Bestell-Nr.	
	12V	24V
① for Tricolour w. quicfits / für dreifb. mit quicfits	83546005	83546006
② for Tricolour Anchor w. quicfits / für dreifb. Signal mit quicfits	83546007	83546008

Spare Parts / \*Extras – Ersatzteile / \*Zubehör



\* Extras not included / \*Zubehör gehört nicht zum Lieferumfang

# List of approvals for aqua signal navigation lights / Zulassungsliste für aqua signal Navigationslaternen

Country:	Länder:	GB	CDN	D	AUS	NL	F	SF	N	DK	S	IS	PL
Authority:	zugelassen durch:	DOT/MSA	DOT	BSH	AMSA	DGSM	MM/CCS	MKH	NMD	DMA	NMA	SR	PRS
<b>aqua signal 20</b>													
Masthead	Topp	7*	7		7*	8	8						7*
Side lights	Seiten	7*	7		7*	8	8						7*
Side lights/top mount	Seiten/Anbau	–	7		–	8	8						7*
Bicolour	doppelfb. Seiten	7*	7		7*	8	8						7*
Stern	Heck	7*	7		7*	8	8						7*
Allround white	Signal weiß	7*	7		7*	8	8						7*
<b>aqua signal 25</b>													
Masthead	Topp	2*	2*		2*	8	2*	2*	1*	2*	2*	1*	2*
Side lights	Seiten	2*	2*		2*	8	2*	2*	1*	2*	2*	1*	2*
Bicolour	doppelfb.Seiten	2*	2*		2*	8	2*	2*	1*	2*	2*	–	2*
Stern	Heck	2*	2*		2*	8	2*	2*	1*	2*	2*	1*	2*
Allround white	Signal weiß	2*	2*		2*	8	2*	2*	1*	2*	2*	1*	2*
Comb.Masth./Deck	Topp/Deckstrahler	2*	2*		2*	8	2*	2*	–	2*	2*	–	2*
<b>aqua signal 40</b>													
Masthead	Topp	3*	3*	3*	3*	3****	3*	3*	2*	3*	3*	2*	3*
Side lights	Seiten	3*	3*	3*	3*	3****	3*	3*	2*	3*	3*	2*	3*
Bicolour	doppelfb.Seiten	3*	3*	3*	3*	3****	3*	3*	2*	3*	3*	2*	3*
Stern	Heck	3*	3*	3*	3*	3****	3*	3*	2*	3*	3*	2*	3*
Stern yellow	Heck gelb	–	–	3*	–	3****	–	3*	–	–	3*	–	–
Tricolour	dreifb. Segler	3*	3*	3*	3*	3****	3*	3*	2*	3*	3*	–	3*
Tricolour/Anchor	dreifb. Segler/Signal	3*	3*	3*	3*	2****	3*	3*	2*	3*	3*	–	–
Allround lights	Signal	3*	3*	3*	3*	3****	3*	3*	2*	3*	3*	–	3*
Masth./Signal white	Topp/Signal weiß	3*	9	3*	9	3****	9	3*	9	3*	3*	–	–
<b>aqua signal 41</b>													
Masthead	Topp	3*	3*	3*	3*	3****	3*	3*	2*	3*	3*	3*	3*
Side lights	Seiten	3*	3*	3*	3*	3****	3*	3*	2*	3*	3*	3*	3*
Stern	Heck	3*	3*	3*	3*	3****	3*	3*	2*	3*	3*	3*	3*
Bicolour	doppelfb. Seiten	3*	3*	3*	3*	3****	3*	3*	2*	3*	3*	3*	3*
<b>aqua signal 42</b>													
Side lights	Seiten	3*	9	3*	9	3****	3*	3*	9	3*	3*	–	–
Stern	Heck	3*	9	3*	9	3****	3*	3*	9	3*	3*	–	–
<b>aqua signal 50</b>													
Masthead	Topp	3*	3*	3*	3*	3****	3*	3*	3*	3*	3*	3*	3*
Masth. 5nm (TW 50)	Topp 5 sm (TW 50)	4*	4*	–	4*	–	–	4*	–	–	–	–	–
Side lights	Seiten	3*	3*	3*	3*	3****	3*	3*	3*	3*	3*	3*	3*
Stern	Heck	3*	3*	3*	3*	3****	3*	3*	3*	3*	3*	3*	3*
Allround	Signal	3*	3*	3*	3*	3****	3*	3*	3*	3*	3*	3*	3*
<b>aqua signal 55</b>													
Masthead	Topp	5*	5*	5*	5*	5*	5*	5*	5*	5*	5*	5*	5*
Side lights	Seiten	5*	5*	5*	5*	5*	5*	5*	5*	5*	5*	5*	5*
Stern	Heck	5*	5*	5*	5*	5*	5*	5*	5*	5*	5*	5*	5*
Stern yellow	Heck gelb	5*	5*	5*	5*	5*	5*	5*	5*	5*	5*	5*	5*
Allround	Signal	5*	5*	5*	5*	5*	5*	5*	5*	5*	5*	5*	5*
<b>aqua signal 70 (single optic / einlinsig)</b>													
Masthead	Topp	6*	6*	6*	6*	6*	6*	6*	6*	6*	6*	6*	6*
Side lights	Seiten	6*	6*	6*	6*	6*	6*	6*	6*	6*	6*	6*	6*
Stern	Heck	6*	6*	6*	6*	6*	6*	6*	6*	6*	6*	6*	6*
Stern yellow	Heck gelb	6*	6*	6*	6*	6*	6*	6*	6*	6*	6*	6*	6*
Allround	Signal	6*	6*	6*	6*	6*	6*	6*	6*	6*	6*	6*	6*
Manoeuvring light	Manöver	6*	9	6*	9	6*	9	9	6*	6*	6*	9	6*
<b>aqua signal 70 M / 70 D (double optic / doppellinsig)</b>													
Masthead	Topp	6*	6*	6*	6*	6*	6*	6*	6*	6*	6*	6*	6*
Side lights	Seiten	6*	6*	6*	6*	6*	6*	6*	6*	6*	6*	6*	6*
Stern	Heck	6*	6*	6*	6*	6*	6*	6*	6*	6*	6*	6*	6*
Allround	Signal	6*	6*	6*	6*	6*	6*	6*	6*	6*	6*	6*	6*
<b>aqua signal 55 class IV</b>													
Sound signalling appliance	Schallsignalanlage	3*	3*	3*				3*	3*	3*	3*		



I	B	ZA	RUS	USA	GR	NZ	VRC	RC	RA
RINA	BZI	DOT	RS	USCG/BIA MOMB	MSA	CCS	CS	PNA	
7*	8	7*	8	7*	7*	7*	7	7	
7*	8	7*	8	7*	7*	7*	7	7	
–	8	7*	8	7*	7*	7*	7	7	
7*	8	7*	8	7*	7*	7*	7	7	
7*	8	7*	8	7*	7*	7*	7	7	
7*	8	7*	8	7*	7*	7*	7	7	
2*	8	8	8	2*	2*	2*	2	2	2*
2*	8	8	8	2*	2*	2*	2	2	2*
2*	8	8	8	2*	2*	2*	2	2	2*
2*	8	8	8	2*	2*	2*	2	2	2*
2*	8	8	8	2*	2*	2*	2	2	2*
2*	8	8	8	2*	2*	2*	2	2	2*
3*	3*	8	8	3*	3*	3*	3	3	3*
3*	3*	8	8	3*	3*	3*	3	3	3*
3*	3*	8	8	3*	3*	3*	3	3	3*
3*	3*	8	8	3*	3*	3*	3	3	3*
3*	–	8	8	3*	–	–	3	3	3*
3*	–	8	8	3*	3*	3*	3	3	3*
3*	3*	8	8	3*	3*	3*	3	3	3*
9	3*	8	8		3*	9	3	3	9
3****	8	8	8	3*	3*	3*	3	3	3*
3****	8	8	8	3*	3*	3*	3	3	3*
3****	8	8	8	3*	3*	3*	3	3	3*
3****	8	8	8	3*	3*	3*	3	3	3*
9	3*	8	8		3*	9	3	3	–
9	3*	8	8		3*	9	3	3	–
–	8		3*		3*	3	3	3*	
4*	8	–	3*		4*	4	4	4*	
–	8	–	3*		3*	3	3	3*	
3*	8	–	3*		3*	3	3	3*	
3*	8	–	3*		3*	3	3	3*	
4**	5*	5*	5***	5*	5*	5*	5**	5	5*
4**	5*	5*	5***	5*	5*	5*	5**	5	5*
4**	5*	5*	5***	5*	5*	5*	5**	5	5*
4**	5*	5*	5***	5*	5*	5*	5**	5	5*
4**	5*	5*	5***	5*	5*	5*	5**	5	5*
6**	6*	6*	6***	6*	6*	6*	6**	6	6*
6**	6*	6*	6***	6*	6*	6*	6**	6	6*
6**	6*	6*	6***	6*	6*	6*	6**	6	6*
6**	6*	6*	6***	6*	6*	6*	6**	6	6*
6**	6*	6*	6***	6*	6*	6*	6**	6	6*
9	6*	9	6***	–	6*	9	–	6	9
6**	6*	–	6***	6*	6*	6*	6**	6	6*
6**	6*	–	6***	6*	6*	6*	6**	6	6*
6**	6*	–	6***	6*	6*	6*	6**	6	6*
6**	6*	–	6***	6*	6*	6*	6**	6	6*
3*	3*				3*			3	



**ATTENTION**  
**Bulbs for Navigation Lights**  
 The bulbs used in Navigation Lights are part of the approval/certification.  
 Bulbs which are non-approved null-invoid your insurance cover as your lights will not be in line with the regulations/certification.  
**We recommend to use approved material only since this is in the interest of your safety.**

**ACHTUNG**  
**Glühlampen für Navigationslaternen**  
 Die in Navigationslaternen verwendeten Glühlampen sind Teil der Zulassung.  
 Reservelühlampen müssen ebenfalls zugelassen sein. Im Versicherungsfall riskieren Sie den Verlust Ihrer Versicherungsdeckung wenn sich herausstellt, daß Ihre Ausrüstung nicht den Vorschriften entspricht.  
**Wir empfehlen im Interesse Ihrer Sicherheit nur zugelassenes Material zu verwenden.**

- 1 for all vessels of less than 7 m
- 2 for all vessels of less than 12 m
- 3 for all vessels of less than 20 m
- 4 for all vessels of less than 50 m
- 5 for power driven vessels > 20 - < 50 m
- 6 for power driven vessels of 20 m and above
- 7 for power driven vessels < 12 m
- 8 navigation lights for recreational boating need no national approval
- 9 approval pending

- \* type approval, no individual certificates
- \*\* individual certificates (see remarks)
- \*\*\* one certificate per supply
- \*\*\*\* type approval for recreational, no individual certificate

Official individual certificates, issued by government authorities are available from Italy, Peoples Republic of China and Russia.  
 Where required works certificates or copies of approval documents may be issued.

- 1 für alle Wasserfahrzeuge kleiner als 7 m
- 2 für alle Wasserfahrzeuge kleiner als 12 m
- 3 für alle Wasserfahrzeuge kleiner als 20 m
- 4 für alle Wasserfahrzeuge kleiner als 50 m
- 5 für motorbetriebene Wasserfahrzeuge > 20 - < 50 m
- 6 für motorbetriebene Wasserfahrzeuge von 20 m und darüber
- 7 für motorbetriebene Wasserfahrzeuge < 12 m
- 8 Navigationslaternen der Sportschifffahrt, die keine nationale Zulassung benötigen
- 9 in Bearbeitung

- \* Typenzulassung, keine Einzelzertifikate
- \*\* Einzelzertifikate (siehe Hinweis)
- \*\*\* 1 Zertifikat pro Lieferung
- \*\*\*\* Typenzulassung für die Sportschifffahrt, keine Einzelzertifikate

Offizielle Einzelzertifikate, ausgestellt von den dazu autorisierten Regierungsstellen, gibt es nur für die Länder, Italien, Volksrepublik China und Russland. Die Kosten für diese Zertifikate sind Veränderungen unterworfen und wo erforderlich, können Werkszertifikate oder Kopien von Zulassungszeugnissen bestellt werden.