

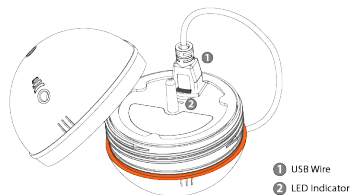


SCHNELLEINSTIEG SCHRITT FÜR SCHRITT KURZANLEITUNG

1. Aufladen des Gerätes

Deeper - Smart Fishfinder aufladen. Die grüne Lampe zeigt an, dass das Gerät aufgeladen ist.

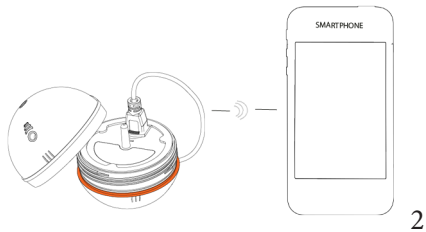
Weitere Informationen (Nutzerhandbuch. 2.1. Öffnen und Laden)



2. Koppeln des Gerätes

Schalten Sie Bluetooth an Ihrem Mobilgerät ein und koppeln Sie den Deeper.

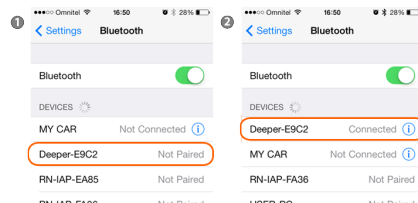
Weitere Informationen (Nutzerhandbuch. 2.3. Koppeln und Verbinden)



3. Verbinden mit dem Gerät (nur iOS)

iOS-Nutzer (ausschließlich) müssen das Gerät verknüpfen nachdem es sich mit dem mobilen Endgerät verbunden hat.

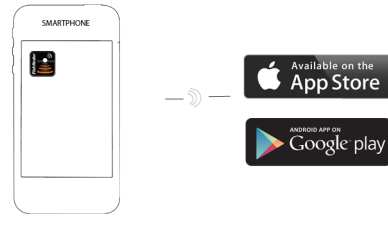
Weitere Informationen (Nutzerhandbuch. 2.3. Koppeln und Verbinden)



4. Herunterladen der Anwendung

Laden Sie die Anwendung vom App Store oder von Google Play herunter.

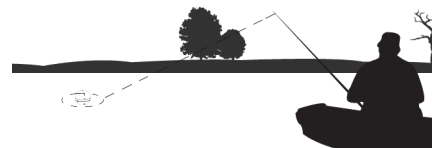
Weitere Informationen (Nutzerhandbuch. 2.2. Installation der Anwendung)



5. Deeper zu Wasser lassen

Öffnen Sie die Anwendung auf Ihrem Mobilgerät und legen Sie los!

Weitere Informationen (Nutzerhandbuch. 2.4. Fische finden).



Deeper - Smart Fischfinder funktioniert nicht in kleinen, engen künstlichen Wasserbehältern, wie Eimern oder Aquarien. Bitte nutzen Sie den Deeper nicht unter den aufgeführten Bedingungen.

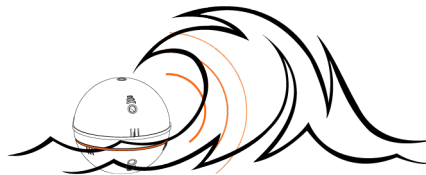
Benötigen Sie weitere Hilfe?

Weitere Anleitungen zu den Funktionen des Deeper - Smart Fischfinder finden Sie in der App und im Nutzerhandbuch, welches der Verpackung beiliegt.

BLUETOOTH REICHWEITE HILFREICHE INFORMATIONEN

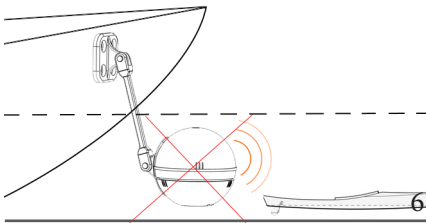
1. Wetterbedingungen

Die Bluetooth-Reichweite hängt von den Wetterverhältnissen ab. An einem stürmischen Tag, mit starkem Wellengang, kann das Bluetooth-Signal unterbrochen werden.



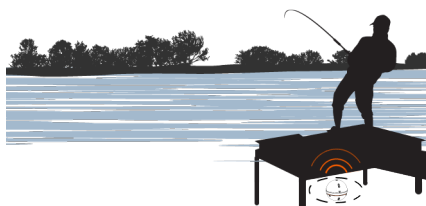
2. Gerät nicht untertauchen

Das Bluetooth-Signal kann das Wasser nicht durchdringen. Bitte achten Sie darauf, dass das Gerät durch Montagevorrichtungen nicht unter Wasser gedrückt wird.



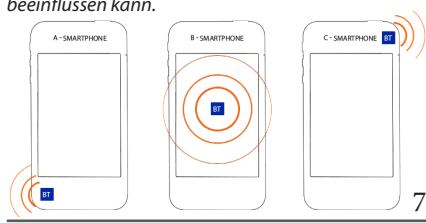
3. Verschiedene Hindernisse

Bitte stellen Sie sicher, dass das Signal nicht durch große Stahlgegenstände, Betonplatten oder andere Gegenstände blockiert wird.



4. Position des Bluetooth Empfängers

Die Position des Bluetooth-Empfängers ist bei vielen Mobilgeräten unterschiedlich. Bitte kontrollieren Sie die Position des Empfängers, da dies den Sendekegel beeinflussen kann.



Halten des Mobilgerätes

Aufgrund der verschiedenen Bluetooth-Sendekegel der verschiedenen Mobilgeräte-Typen kann die Reichweite geringfügig variieren. Versuchen Sie die ideale Ausrichtung Ihres Mobilgerätes herauszufinden um die beste Signalstärke zu erreichen.

