

MaxSea TimeZero App fürs iPad

Neue Funktionen

Aktualisierte Rasterkarten

Nach der Installation der neuen MaxSea App, ist es möglich Ihre Karten zu aktualisieren. Dies ist ein einmaliges kostenloses Update für Bestands Kunden die von der Version1 auf Version2 aktualisieren.

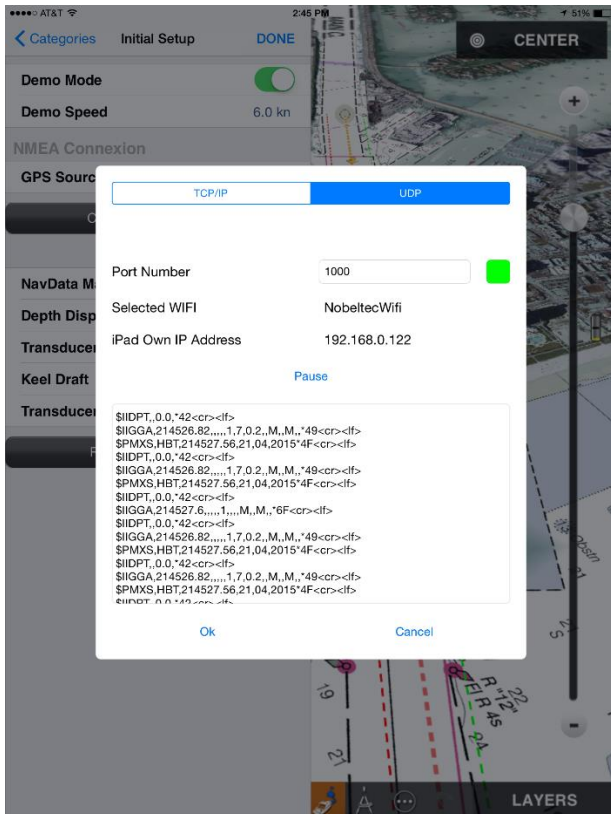
Neues Design

Das Design der MaxSea App überarbeitet. Alle wichtigen Funktionen können jetzt am unteren Bildschirmrand gefunden werden. Informationen die auf der Karte angezeigt werden wie z.B. Tiden, Strömungen oder Satellitenbilder können über die Schaltfläche "Layer" aktiviert werden. Hinweise und Alarme werden ab jetzt am oberen Bildschirmrand angezeigt und durchberühren der Nachricht bestätigt werden.



Externe Geräte Anbindung

Es ist jetzt möglich externe Geräte mit der MaxSea App zu verbinden mittels eines NMEA0183 WLAN Multiplexer. Die MaxSea TimeZero App kann dadurch folgende zusätzliche Daten anzeigen wie Tiefe, Kompass Kurs, Wassertemperatur. Außerdem kann auch ein externes GPS zur Positionsbestimmung genutzt werden.



Für detaillierte Informationen der kompatiblen NMEA0183 Datensätze lesen Sie bitte FAQ (häufig gestellte Fragen).

AIS Kompatibilität

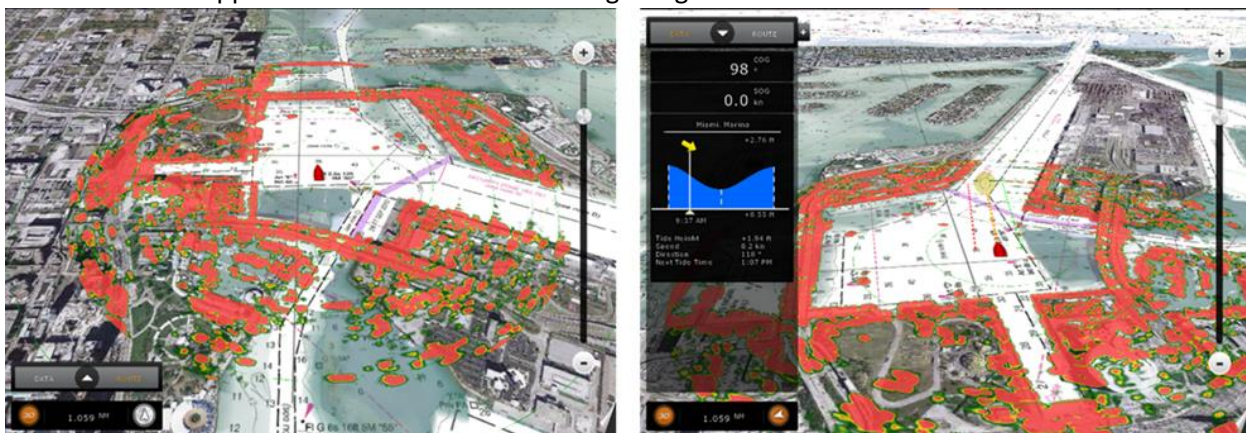
Ein neues "AIS Modul" kann als In-App kauf freigeschaltet werden. Es ermöglicht Ihnen einen NMEA0183 AIS Receiver via WLAN mit dem iPad zu verbinden um somit die AIS Ziele in der MaxSea App darzustellen. Details der AIS Ziele können angezeigt werden indem Sie einfach auf das Ziel klicken (Name, CPA, TCPA, Schiffstyp, Größe, etc...).



Für mehr Informationen lesen Sie bitte FAQ (häufig gestellte Fragen).

Furuno DRS4W WLAN Radar Kompatibilität

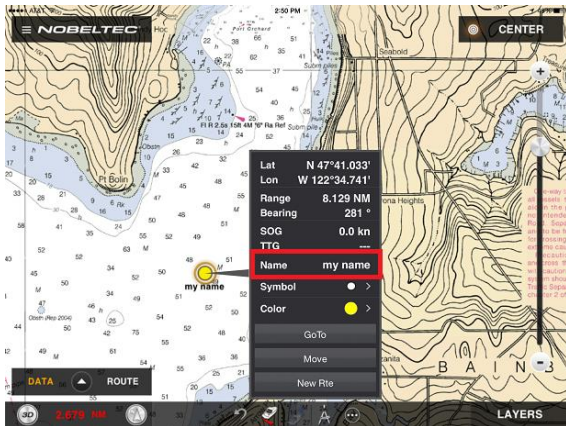
Das neue "Radar Modul" kann als In-App kauf freigeschaltet werden. Dieses ermöglicht Ihnen das WLAN Radar mit der MaxSea App zu verbinden und eine Überlagerung des Radars auf der Seekarte durchzuführen.



Make sure to refer to the FAQ for more information.

Umbenennen von Routen und Markierungen

Es ist jetzt möglich Routen und Markierungen einfach umzubenennen indem Sie auf sie klicken und "Name" auswählen. Die Namen werden direkt auf dem Bildschirm unterhalb der Routen und Markierungen angezeigt.



Wahrer & Magnetischer Kurs

Der Kurs kann nun entweder Wahr oder Magnetisch angezeigt werden. Die Kursanzeige kann im Menü unter "Einheiten" entsprechend eingestellt werden.

Share (Beta)

Diese neue Version der MaxSea iPad App beinhaltet einen neuen Service (Beta). Dieser erlaubt Ihnen Ihre Position mit Freunden zu teilen und Sie können deren Position auf Ihrer Seekarte sehen. Die Position wird NUR geteilt wenn Sie eine Freundschaftsanfrage versenden oder akzeptieren. Sie können Ihre Freunde über die App oder über die Internetseite verwalten <https://share.mytimezero.com/>.

Hinwei: Sie bentigen kein iPad um die Position Ihrer Freunde zu sehen. Freunde und Familienmitglieder knnen sich einen kostenlosen "My TimeZero" Account erstellen auf <https://login.mytimezero.com/>. Dieses ermglicht Ihnen, Ihre Position auf der Webseite mit zu verfolgen:

