

Die speziell für Hochsee-Angler entwickelten Fishfinder 100 Blue, Fishfinder 160 Blue und Fishfinder 240 Blue arbeiten mit 2 Frequenzen. Mit den 50 / 200 kHz Schwingern sehen Sie in größere Tiefen

## Ein Grund mehr-der neue Gegner des Salzwasserrisichs

und gleichzeitig einen größeren Erfassungsbereich unter Ihrem Boot. Und Sie sehen die Echos sauber getrennt auf hochauflösenden, kontrastreichen Graustufen-Bildschirmen. Die Geräte sind robust, wasserdicht und damit absolut seetauglich. Trotz ihres robusten Aufbaus sind sie sehr einfach zu bedienen. So gibt Ihnen zum Beispiel der Einstellbalken schnellen Zugriff auf die am häufigsten benötigten Einstellungen des Fishfinders.



## Spezifikationen

### Funktionen

**Anzeigeeinstellungen:** Automatische Bereichswahl, 2-fach und 4-fach automatischer oder manueller Zoom, 3

**Alarmer:** Fischsymbolgrößen, Einstellbalken  
Tiefwasser, Flachwasser, 3  
Fischgrößenalarmer, Batterie

### Automatische

**Wandlererkennung:** zeigt automatisch Geschwindigkeit und Temperatur

### See-Thru®

**Technologie:** Zeigt simultan starke und schwache Echos

### Depth Control Gain

**(DCG®):** Stellt automatisch die entsprechend der Tiefe richtige Fishfinder-Empfindlichkeit ein.

### Physikalisch

**Gehäuse:** Schlagfester Kunststoff, wasserdicht nach IEC 529 IPX7 (1m Tauchtiefe bis 30 min)

**Tasten:** beleuchtet

**Temperatur:** -15 bis +70°C

### Stromversorgung:

**Spannungsbereich:** 10 bis 18 Volt mit Überspannungsschutz

### Zubehör:

**Lieferumfang:** Einbau- oder Bügel-Montage (Standard bei Fishfinder 160 und 240 Blue)

Anschlusskabel

2-Frequenz-Standardschwinger  
10/40° (es gibt auch Gerätevarianten ohne Schwinger)

Geschwindigkeitsgeber (bei 160Blue und 240 Blue)

Abdeckung (bei 160Blue und 240 Blue)

Handbuch

Kurzbedienungsanleitung engl.

### Optional:

Zweiter Bedienplatz

Schnellbefestigung (Quick Out Einbauhalterung)

### Optionale Schwinger:

Schwinger, Kunststoff, Inneneinbau, verstellbar

Schwinger, Kunststoff,

Spiegelmontage, Tiefe, Temperatur

Schwinger, Kunststoff,

Spiegelmontage, Tiefe, Temperatur,

Geschwindigkeit

Schwinger, Kunststoff,

Durchbruchmontage, Tiefe

Schwinger, Bronze,

Durchbruchmontage, Tiefe, Temp.,

Geschw.; Lg. Schaft

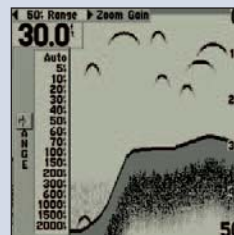
Schwinger, Bronze, Durchbruchmontage,

Tiefe

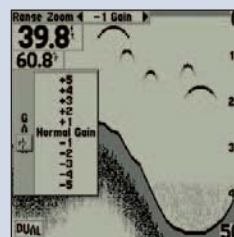
Schwingerzusatz Temperatur

Schwingerzusatz Geschwindigkeit,

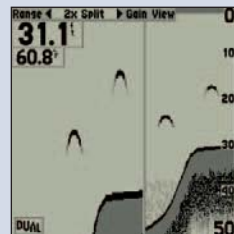
Spiegelmontage



Sie können einen Bereich festlegen oder automatische Bereichswahl einstellen.



Der Detaillierungsgrad kann mit der Empfindlichkeitseinstellung vorgewählt werden.



Im geteilten Bildschirmmodus sehen Sie gleichzeitig die normale und gezoomte Darstellung.

## So unterscheiden sich die Modelle

Fishfinder 100 Blue

Fishfinder 160 Blue

Fishfinder 240 Blue



<b>Display</b>	160 x 160 Pixel 5 x 8,3 cm / 9,9 cm Diagonale FSTN LCD mit Hintergrundbeleuchtung
<b>Sonar-Ausgangsleistung</b>	300 Watt RMS, 2400 Watt Spitze zu Spitze
<b>Frequenz</b>	50/200 kHz (40/10°)
<b>Tiefe</b>	375 m Maximaltiefe*
<b>Stromverbrauch</b>	maximal 7 Watt
<b>Abmessungen</b>	13,5 x 12,5 x 6,9 cm (B x H x T)
<b>Gewicht</b>	370 g
<b>Temperatur</b>	standard
<b>Geschwindigkeit</b>	optional

<b>Display</b>	160 W x 160 H pixels 8,3 x 8,3cm / 11,7 cm Diagonale FSTN LCD mit Hintergrundbeleuchtung
<b>Sonar-Ausgangsleistung</b>	500 Watt RMS, 4000 Watt Spitze zu Spitze
<b>Frequenz</b>	50/200 kHz (40/10°)
<b>Tiefe</b>	470 m Maximaltiefe*
<b>Stromverbrauch</b>	maximal 12 Watt
<b>Abmessungen</b>	16 x 12,5 x 7,6 cm (B x H x T)
<b>Gewicht</b>	635 g
<b>Temperatur</b>	standard
<b>Geschwindigkeit</b>	standard

<b>Display</b>	240 x 240 Pixel 8,3 x 8,3cm / 11,7 cm Diagonale FSTN LCD mit Hintergrundbeleuchtung
<b>Sonar-Ausgangsleistung</b>	500 Watt RMS, 4000 Watt Spitze zu Spitze
<b>Frequenz</b>	50/200 kHz (40/10°)
<b>Tiefe</b>	470 m Maximaltiefe*
<b>Stromverbrauch</b>	maximal 12 Watt
<b>Abmessungen</b>	16 x 12,5 x 7,6 cm (B x H x T)
<b>Gewicht</b>	635 g
<b>Temperatur</b>	standard
<b>Geschwindigkeit</b>	standard

© 2002 GARMIN Corporation



GPS GmbH  
Lochhamer Schlag 5a  
D-82166 Gräfelfing (bei München)  
TEL 089-85 83 64-0  
FAX 089-85 83 64-44  
info@gps-nav.de  
www.garmin.de



GARMIN (Europe) Ltd.  
Unit 5, The Quadrangle,  
Abbey Park Industrial Estate,  
Romsey, SO51 9AQ, UK  
Tel 44/(0)1794.519944  
Fax 44/(0)1794.519222

www.garmin.com

Vorläufige Spezifikationen. Änderungen ohne Vorankündigung vorbehalten.

\* Tiefenbereich abhängig von Salzgehalt, Grundbeschaffenheit und weiteren Wassereigenschaften.