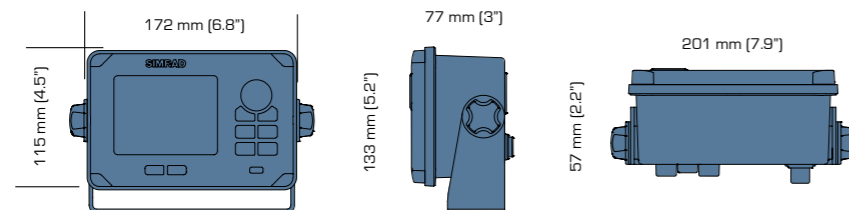


NEW  
2007

## Technische Daten



AI50 AIS Monitor

AI50 Monitor	
Power Supply:	10.8V bis 15.6V
Power Consumption:	<1A
Receiver type:	Dual TDMA (geteilt DSC)
Receiver Sensitivity:	<107 dBm für 20% PER
Transmit power:	2 Watt
Type Approval:	IEC62287-1
AIS Class:	Klasse B für die Nutzung auf Nicht-SOLAS Schiffen
GPS:	Eingebauter 16-Kanal-Empfänger
Dimensions:	201mm (7.9") x 133mm (5.2") x 77mm (3") (with Bracket) 172mm (6.8") x 115mm (4.5") x 77mm (3") (w/o Bracket)
Weight	1kg
EMC:	IEC60945
Temperature range:	-15°C bis +55°C
Waterproof:	IP67

GLOBAL MARKETING INHOUSE 2.000 - march 2007



## Simrad AI50 Automatisches Identifikations- system



AI50

Klasse B Zulassung

SIMRAD  
**AIS**  
SYSTEM

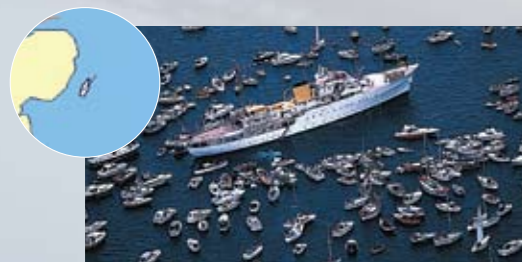


## Simrad AIS50 - Sehen und gesehen werden ...



### Blindsektoren und hoher Wellengang

Bei Radarantennen, die hoch über Meeresspiegel angebracht sind, kommt es vor, dass kleinere Schiffe, die sich unterhalb des Radarstrahls befinden, unentdeckt bleiben, oder fälschlicherweise mit Wellen verwechselt werden oder in den Blindsektoren des Schiffes verloren gehen.



### Identifikation bei ein eingeschränkter Sicht

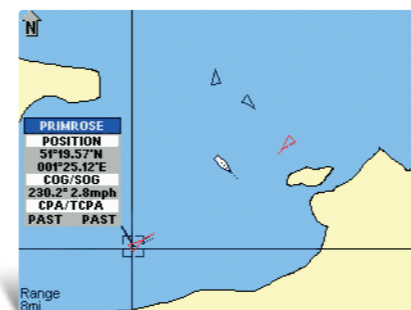
Mit dem AIS50 können Sie andere, mit AIS Transpondern ausgerüstete Schiffe, sogar bei völliger Dunkelheit, oder wenn die "Sichtlinie" des Radars blockiert ist, sehen bzw. verfolgen.

### Behalten Sie die Übersicht - vermeiden Sie Kollisionen auf See

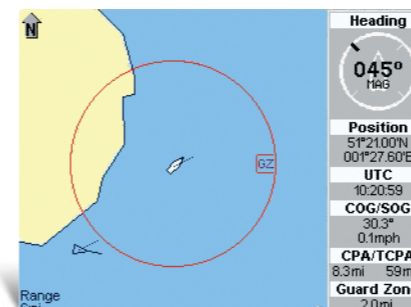
Mit dem AIS50 AIS Transponder bietet Simrad Schiffseignern die neueste Entwicklung für sicheres Navigieren an. Alle großen, kommerziellen Schiffe einschließlich Fähren, Fracht- und Passagierschiffe sind bereits mit AIS ausgerüstet. Jetzt stellt Simrad den ersten, kompakten Klasse "B" AIS mit Farbdisplay vor. Klasse "A" Transponder, die auf kommerziellen Schiffen benutzt werden, verfügen über viele kostspielige Eigenschaften, die Freizeitskipper nicht benötigen. Der Klasse "B" Standard verfügt über alle Eigenschaften und Vorteile der Klasse "A", ist jedoch sehr viel einfacher in der Bedienung. Das Resultat ist, dass AIS jetzt für alle Benutzer erschwinglich ist. Am Steuerstand montiert, sorgt das AIS50 für unübertroffen einfache Bedienung und klare und deutliche Informationen.

### Das AIS50 zeigt Informationen von anderen Schiffen einschließlich:

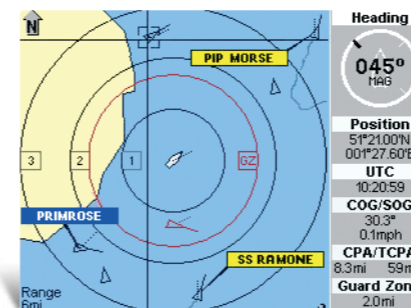
<b>IDENT</b>	Name des Schiffes und MMSI
<b>TYPE</b>	Schiffstyp, z. B. Tanker, Frachter, Motoryacht, Segelboot, etc.
<b>CPA</b>	Berechnet den kleinsten Passierabstand
<b>TCPA</b>	Berechnet die Zeit bis zum CPA
<b>COG</b>	Den aktuellen Kurs des ausgewählten Schiffes
<b>SOG</b>	Die aktuelle Geschwindigkeit des ausgewählten Schiffes
<b>HDG</b>	Der aktuelle Kurs des ausgewählten Schiffes
<b>ROT</b>	Die aktuelle Drehgeschwindigkeit des ausgewählten Schiffes



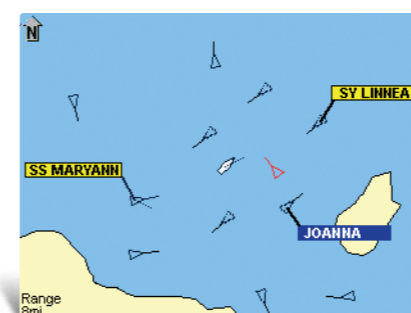
Den Cursor auf das Ziel schieben, um das Schiff zu identifizieren.



Eine Akquisitionszone mit Alarm.



Bereichsringe mit Entfernung zu möglichen Zielen oder dem Küstenbereich, wie beim Radar.



Werden Sie alarmiert, wenn Ihre Freunde sich im selben Gebiet befinden.



Wählen Sie eine MMSI Nummer aus Ihrer Favoritenliste und senden Sie einen DSC-Ruf.

## Das neue automatische Identifikationssystem sorgt für optimale Sicherheit ...

### Schiffsinformationen auf einen Blick

AIS (Automatisches Identifikationssystem) kommt zum Einsatz, wenn der Steuermann die Positionen der im Umkreis des eigenen Schiffes befindlichen Ziele nicht sehen kann. Als einziges System verfügt der AIS50 über ein bei Tageslicht klar ablesbares Farbdisplay zum Plotten der relativen Position anderer Schiffe. Die Bereichseinstellung mit Bereichsringen und Küsten-Umrißlinien der gesamten Welt, machen die Positionsbestimmungen von Schiffen so einfach, wie das Lesen einer Seekarte. Durch die Cursor-Bedienung und mit Hilfe der INFO-Taste wird die Identifizierung von Schiffen kinderleicht.

Schiffe können verfolgt, und dessen CPA und TCPA kann errechnet werden. Hierdurch erhält der Steuermann die Möglichkeit, frühzeitig auf eventuelle Gefahrensituationen zu reagieren.

### Favoritenortung "Buddy Tracking"

Geben Sie die MMSI Nummern der Schiffe Ihrer Freunde und der Schiffe, mit denen Sie regelmässig in Kontakt stehen, und die über AIS verfügen, in eine Favoritenliste ein. Sobald ein aufgeführtes Schiff sich im Bereich Ihres AIS50 befindet, werden Sie über dessen Präsenz informiert. Diese wertvolle Eigenschaft ist von großem Nutzen für Flotten, Regattensegler, Fischer und sogar für die kommerzielle Schifffahrt.

### Identifizierung und Rufen eines Schiffes

Schließen Sie eine geeignete, mit SimNet ausgerüstete DSC UKW-Funkanlage an Ihren AIS50 an, um DSC-Rufe einfach auszuführen. Schieben Sie den Cursor auf das Schiff, mit dem Sie Kontakt aufnehmen möchten und drücken Sie dann DSC. Der AIS50 leitet nun einen DSC Routineruf über Ihre Simrad UKW-Funkanlage mit der MMSI des ausgewählten Schiffes ein. Sie können jetzt einen DSC-Ruf von Ihrer UKW-Funkanlage aus senden. Sie benötigen keine Auflistung der Schiffe mit entsprechenden Informationen mehr. Sehen Sie diese Funktion als graphisches und dynamisches Telefonverzeichnis.



### Haltewinkel oder Flacheinbau?

Das neue Simrad Design ermöglicht es, kann der AIS50 je nach Wunsch, flachbündig eingebaut oder per Haltewinkel angebracht werden kann.