

GMR xHD3 | GMR HD3 RADOME



PRODUKTBESCHREIBUNG

Die zuverlässigen Radome der GMR xHD3 Serie bieten dank neuester Magnetron-Plattformtechnologie hochauflösende Bilder mit einer Reichweite von 20 Metern bis 48 Seemeilen. In der 18" (45 cm) und 24" (60 cm) Version und mit einer Sendeleistung von 4 kW verfügen die GMR xHD3 Radome über die neue Scan Averaging Technologie, die durch Mittelwertbildung bei der Abtastung Störgeräusche im Meer herausfiltert, wodurch eine noch genauere Zielanzeige erreicht wird. Weitere Highlights sind True Echo Trails, um die Signalspur von Booten oder Objekten zu verfolgen, eine automatische Vogelerkennung und eine verbesserte Zielgrößenverarbeitung.

Das GMR HD3 nutzt ebenfalls die Magnetron-Plattformtechnologie mit einer Reichweite von 20 Metern bis 36 Seemeilen. Das Radom im Einstiegsbereich hilft Seglerinnen und Seglern dank 4 kW Sendeleistung sowie hochauflösenden Bildern, das Situationsbewusstsein bei schlechtem Wetter zu verbessern.

PRODUKTABBILDUNG



GMR xHD3 | GMR HD3 RADOME

HIGHLIGHTS

- Scan Averaging Technologie zur Mittelwertbildung bei der Abtastung (nur GMR xHD3 Serie)
- Impulserweiterung für stärkere Signale (nur GMR xHD3 Serie)
- True Echo Trails (nur GMR xHD3 Serie)
- Duale Anzeige von Radarbildern auf kompatiblen Kartenplottern (nur GMR xHD3 Serie)
- Automatische Vogelerkennung (nur GMR xHD3 Serie)
- Dynamic Auto Gain für eine automatische Verstärkung
- MARPA Zielverfolgung
- Dynamischer Seegangfilter



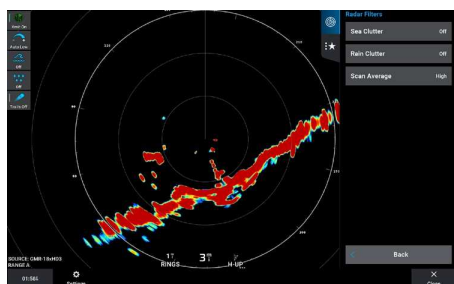
FEATURE ÜBERSICHT

SCAN AVERAGING TECHNOLOGIE	Die fortschrittliche Scan Averaging Technologie filtert durch Mittelwertbildung bei der Abtastung Störgeräusche im Meer heraus, wodurch eine noch genauere Zielanzeige erreicht wird.
IMPULSERWEITERUNG	Verlängere die Dauer des Sendepulses und erhalte dadurch stärkere Signale. So werden Ziele auf dem Kartenplotter größer angezeigt.
HOHE ROTATIONS- GESCHWINDIGKEIT	GMR 18 xHD3 und GMR 24 xHD3 bieten eine Rotationsgeschwindigkeit von 60 Umdrehungen/ Minute für eine verbesserte Aufbaurrate und Zielaktualisierung.
TRUE ECHO TRAILS	Zeigt dir auf kompatiblen Kartenplottern die Signalspur von Booten oder Objekten. Dabei wird der Einfluss relativer Bewegung entfernt, um Ziele in Bewegung oder mögliche Kollisionsgefahren schneller zu identifizieren.
DUALE ANZEIGE	Lasse dir zwei Radar-Bilder gleichzeitig auf deinem Kartenplotter anzeigen und definiere unabhängig voneinander die Bereichseinstellungen.
AUTOMATISCHE VOGELERKENNUNG	Die automatische Vogelerkennung hilft dabei, Vogelschwärme auf der Wasseroberfläche auszumachen.
DYNAMIC AUTO GAIN	Mit Dynamic Auto Gain wird die Verstärkung automatisch an die Umgebung angepasst, um unter allen Bedingungen die optimale Performance aus deinem Radar herauszubekommen.
MARPA ZIELVERFOLGUNG	MARPA (Mini Automatic Radar Plotting Aid) verfolgt mit optionalen Sensoren bis zu 30 ausgewählte Ziele, damit du andere Schiffe besser im Auge behalten und Kollisionen vermeiden kannst.
DYNAMISCHER SEEGANGSFILTER	Der dynamische Seegangfilter stellt die Verstärkung automatisch für ruhige, mittlere und raue Seeverhältnisse ein.
DUAL RADAR UNTERSTÜTZUNG	Bei Verwendung von zwei redundanten Radarantennen erhalten kompatible Kartenplotter an Bord nur Daten von einer Quelle.
GERÄUSCHARME NUTZUNG	Das GMR HD3 dreht sich mit einer Rotationsgeschwindigkeit von 24 Umdrehungen/ Minute und ist dadurch besonders geräuscharm bei gleichzeitig geringem Stromverbrauch.

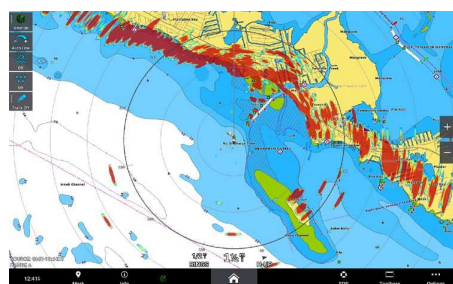
VERGLEICHSTABELLE

	GMR Phantom 18x 24x	GMR 18 HD3	GMR 18 24 xHD3
Abmessungen	508 x 249 645 x 249 mm	508 x 248 mm	508 x 248 645 x 249 mm
Durchmesser	508 645 mm	508 mm	508 645 mm
Gewicht	7,7 9,5 kg	7,0 kg	7,0 8,7 kg
Radartechnologie	Solid-State	Magnetron	Magnetron
Maximale Sendeleistung	50 W	4 kW	4 kW
Mittelwertbildung	●	-	●
Rotationsgeschwindigkeit	60 U/min	24 U/min	60 U/min
Horizontale Kegelbreite	5,2° 3,7°	5,2°	5,2° 3,7°
Vertikale Kegelbreite	25°	25°	25°
Max. Min. Reichweite	48 NM (89 km) 6 m	36 NM (67 km) 20 m	48 NM (89 km) 20 m
Schutzklasse ¹	IPX7	IPX7	IPX7
Stromversorgung	11- 32 Volt	11- 32 Volt	11- 32 Volt
Stromverbrauch	33 W	40 W	40 W
Stromverbrauch (Standby)	4 W	15 W	15 W
Kabellänge	15 m	15 m	15 m
Temperaturbereich	-15 – 55°C	-25 – 70°C	-25 – 70°C
Guard Zone inkl. Alarm	●	●	●
Polarisierung	Horizontal	Horizontal	Horizontal
Echo Trails	Steuerkurs korrigiert, einstellbar	-	Steuerkurs korrigiert, einstellbar
Duale Reichweite	●	-	●

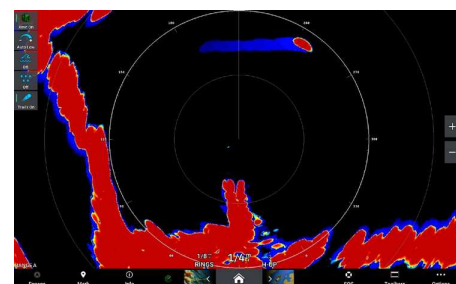
SCREENSHOTS



Mittelwertbildung (nur xHD 3)



Kartenoverlay



True Echo Trails (nur xHD 3)

GMR xHD3 | GMR HD3 RADOME

PRODUKTPORTFOLIO



Artikelnummer	Artikelbezeichnung	EAN	UVP
010-02843-00	GMR 18 HD3	0753759320737	2.159,99 €



Artikelnummer	Artikelbezeichnung	EAN	UVP
010-02841-00	GMR 18 xHD3	0753759320744	2.499,99 €



Artikelnummer	Artikelbezeichnung	EAN	UVP
010-02842-00	GMR 24 xHD3	0753759320751	3.349,99 €



Artikelnummer	Artikelbezeichnung	EAN	UVP
010-02366-52	GPSMAP® 923xsv + GMR 18 HD3	0753759326005	3.649,99 €



Artikelnummer	Artikelbezeichnung	EAN	UVP
010-02367-52	GPSMAP® 1223xsv + GMR 18 HD3	0753759326029	5.099,99 €

LOGISTIKDATEN

	GMR 18 HD3	GMR 18 xHD3	GMR 24 xHD3
Verpackungsabmessungen	60,5 x 60,5 x 34,6 cm	60,5 x 60,5 x 34,6 cm	72,3 x 72,3 x 35,6 cm
Verpackungsgewicht	9,3 kg	9,3 kg	10,2 kg
Verpackungseinheit	1 Stück	1 Stück	1 Stück
Zolltarifnummer	8526100090	8526100090	8526100090
Herstellungsland	Taiwan China (Kabel)	Taiwan China (Kabel)	Taiwan China (Kabel)

LIEFERUMFANG**GMR xHD3 | HD3 Radome**

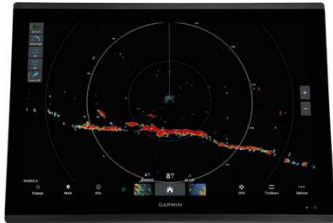
1x GMR xHD3 oder HD3 Radom

1x Montagekit

1x Netzwirkabel

1x Stromkabel

1x Dokumentation

KOMPATIBLE PRODUKTE

GPSMAP® 8400 Serie



GPSMAP® 723, 923, 1223 Serie



GPSMAP® 1022, 1222 Serie

PASSENDEN ZUBEHÖR

Artikelnummer	Artikelbezeichnung	EAN	UVP
010-12067-00	Stromkabel 14,5 m	0753759111830	54,99 €
010-12528-02	Garmin Netzwirkabel 12 m ²	0753759170615	64,99 €
010-12531-01	Garmin Marinenetzwerk Adapterkabel (klein auf groß) ²	0753759216566	29,99 €

Weiteres Zubehör unter [Garmin.com](https://www.garmin.com)¹ Wasserbeständig bis zu 30 Minuten bei einer Wassertiefe von bis zu 1 m.² Garmin Marinenetzwerkabel mit kleinen Steckern sind nur mit den xHD3 Radomen kompatibel. Das HD3 Radom verwendet Garmin Marinenetzwerkabel mit großen Steckern.