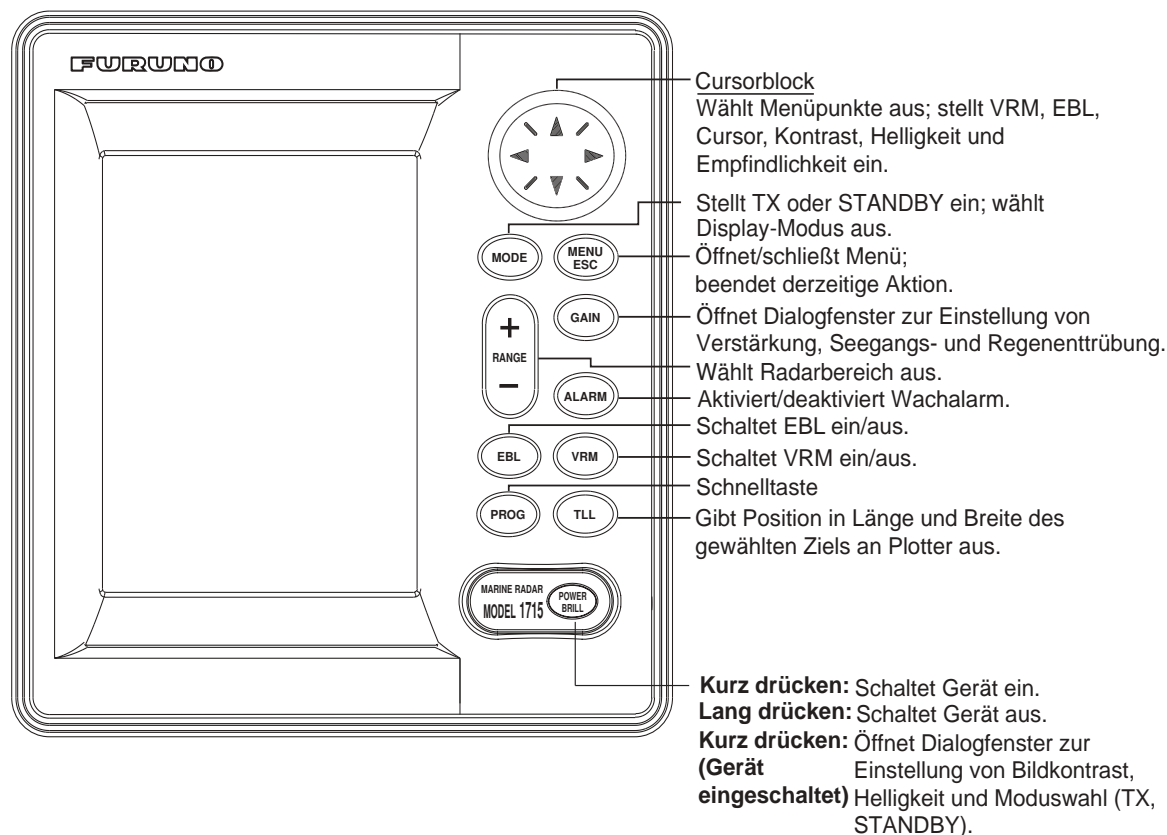


SCHIFFSRADAR MODELL 1715

Kurzanleitung

In dieser Kurzanleitung werden die grundlegenden Schritte für den Betrieb der Geräte behandelt. **Weitere Informationen entnehmen Sie bitte dem Benutzerhandbuch.**



Gerät ein-/ausschalten

Taste **POWER/BRILL** drücken, um das Gerät einzuschalten. Zum Ausschalten **POWER/BRILL** gedrückt halten, bis sich der Bildschirm abschaltet.

Senden und Standby

1. Taste **POWER/BRILL** kurz drücken.
2. Taste **MODE** drücken, um Standby oder Senden zu wählen.
3. Taste **MENU/ESC** drücken.



Kontrast und Helligkeit einstellen

1. Taste **POWER/BRILL** kurz drücken.
2. Den Rechts- oder Links-Pfeil drücken, um den Kontrast einzustellen.
3. Den Rechts- oder Links-Pfeil drücken, um die Helligkeit einzustellen.
4. Taste **MENU/ESC** drücken.

Bereich wählen

Taste **RANGE+** oder **RANGE-** drücken.

Automatische Verstärkung

1. Taste **GAIN** mehrmals drücken, um das Fenster für die Verstärkung aufzurufen.
2. Den Aufwärts-Pfeil zur Auswahl von **AUTO** drücken.
3. Den Rechts-Pfeil drücken, um das Fenster anzuzeigen.
4. Den Seebedingungen entsprechend **ROUGH** (Rau), **MODERATE** (Moderat) oder **CALM** (Ruhig) auswählen.
5. Den Links-Pfeil drücken, um das Fenster zu schließen.

Störechos automatisch reduzieren

1. Taste **GAIN** mehrmals drücken, um das Fenster **A/C SEA** aufzurufen.
2. Den Aufwärts-Pfeil zur Auswahl von **AUTO** drücken.
3. Den Links-Pfeil drücken, um das Fenster anzuzeigen.
4. Den Seebedingungen entsprechend **ROUGH** (Rau), **MODERATE** (Moderat) oder **CALM** (Ruhig) auswählen.
5. Den Links-Pfeil drücken, um das Fenster zu schließen.

Entfernung messen

1. Taste **VRM** drücken.
2. Den variablen Messring (VRM) mithilfe des Cursorblocks am inneren Rand des Ziels platzieren.
3. Am **VRM** Indikator die Entfernung zum Ziel ablesen.

Peilung ermitteln

1. Taste **EBL** drücken.
2. Den Cursorblock betätigen, um das Ziel mit dem Peillineal (EBL) anzupeilen.
3. Am **EBL** Indikator die Peilung zum Ziel ermitteln.

Bildschirmanzeige verschieben

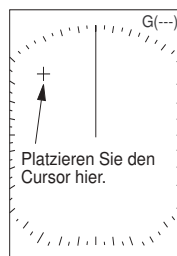
1. Cursor an der Stelle positionieren, zu der die eigene Schiffsposition verschoben werden soll.
2. Taste **MODE** drücken.
3. Den Aufwärts-Pfeil zur Auswahl von **SHIFT (MANUAL)** drücken.
4. Taste **MENU/ESC** drücken.
5. Um die Verlagerung der Bildschirmanzeige rückgängig zu machen, das Menü für den Display-Modus öffnen, **SHIFT** auf **NORMAL** setzen und anschließend die Taste **MENU/ESC** drücken.

Zoom

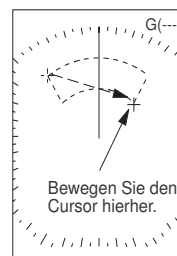
1. Cursor dort positionieren, wo ein Ausschnitt vergrößert werden soll.
2. Taste **MODE** drücken.
3. Den Abwärts-Pfeil zur Auswahl von **ZOOM** drücken.
4. Taste **MENU/ESC** drücken.

Zonalalarm

1. Den Cursor in der oberen linken Ecke der gewünschten Zone positionieren und dann die Taste **ALARM** drücken.
2. Den Cursor zur unteren rechten Ecke der gewünschten Zone bewegen und dann die Taste **ALARM** drücken.



Schritt 1



Schritt 2