



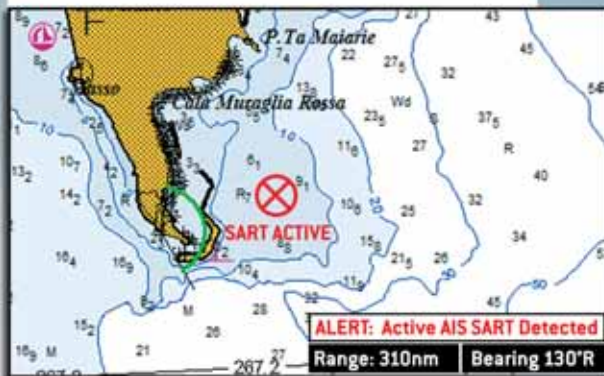
**WamBlee**

Committed to Excellence

**W420**  
rescue device

## **AIS SART EINHEIT FÜR DIE PERSÖNLICHE SICHERHEIT**

- Einfach anzuwenden, leicht, kompakt und gut zu verstauen
- Zusätzliches effizientes LED Lichtsignal erleichtert das Finden einer Person auch bei schlechter Sicht
- Manuelle und automatische Aktivierung
- Arbeitet auf den AIS 1 & 2 Frequenzen und hat einen integrierten GPS Sender
- Jede AIS SART hat eine individuelle Programmierung



# W420

Mit der W420 „RESCUE-ME“ AIS SART erhöhen Sie die Sicherheit ihrer Crew. Die AIS SART kann, dank der sehr kompakten Bauform direkt an einer automatischen Rettungsweste befestigt werden und die flexible Antenne wird um den Nacken gelegt. Falls ein Crew Mitglied über Bord gehen sollte wird so nicht nur die Weste aktiviert sondern zusätzlich die AIS SART. Der Sender löst automatisch bei Wasserkontakt aus. Eine manuelle Aktivierung ist ebenfalls möglich. Die W420 sendet dann auf beiden AIS Kanälen einen Notruf aus. Zusätzlich ist die W420 mit einer GPS Antenne zur Positionsübertragung und einem hell blinkenden LED Licht ausgerüstet. Die Chancen auf Rettung gerade in rauher See oder bei Nacht werden so deutlich erhöht.

Die AIS SART ist gegen ein versehentliches Auslösen gesichert. Das Gerät kann aber mit Hilfe des Test Knopfs überprüft werden. Um sicherzugehen das die AIS SART einwandfrei arbeitet und um den Batteriezustand zu prüfen, wird der Test Knopf gedrückt.

## TECHNISCHE DATEN

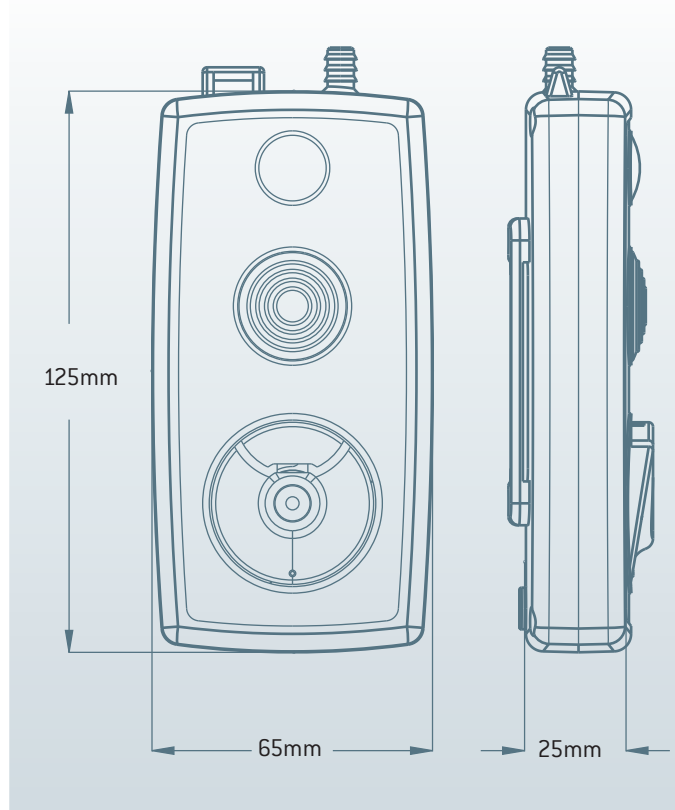
- Sendet auf den AIS Kanälen 1 & 2
- Sendeleistung: + 33 dBm typisch / + 30 dBm minimal
- Modulation: GMSK
- Nachrichtentyp: Typ 1 ( GPS, UTC, SOG, COG, UID ) und Type 14 ( SART Aktiviert oder SART Test )
- GPS Position wird jede Minute erneut gesendet
- Flexible Draht Antenne mit einer schützenden Silikon Ummantelung
- LED Blitzlicht weiß / 25 mS / 20x pro Minute
- LED Helligkeit > 0,8cd senkrecht
- Betriebstemperatur: -20° C - + 55° C
- Lagertemperatur: - 30° C bis + 70° C
- Aktivierung: manuell in 2 Schritten oder halbautomatisch
- Stromversorgung: 3 x LiMnO<sub>2</sub> 3 Volt 2/3 AA ( CR123 )
- Haltbarkeit der Batterie 5 Jahre
- Betrieb und Kontrolle: Ausrüstung: manuelle Aktivierung, halbautomatisch, Funktionstest, nach der Aktivierung sendet die W420 mindestens 24 Stunden
- Abmessungen: 125 x 65 x 25 mm ( L x B x H ) ohne Antenne
- Gewicht 140 gr.
- Zugelassen nach europäischen Standart R&TTE Directive 99/05/EEC, EN61097-14, EN61108 part 1,2 und 4, EN60945, ITU-R M.1371
- Garantie: 5 Jahre
- Eine ATEX II 3G IIC T6 Version ist auch verfügbar

Vorher vergewissert man sich, dass der Aktivierungsschalter wirklich auf OFF steht. Auf See im Einsatz wird die AIS SART aktiviert indem man den Schalter auf die ARMED Position stellt. Der Träger der SART kann diese jetzt sofort aktivieren sobald er auf den Auslöser drückt.

Nachdem die W420 aktiviert wurde beginnt sie nun sofort ein Notfallsignal auf den AIS Kanälen 1 & 2 zu senden. Auch die Position wird durch die integrierte GPS Antenne nach kurzer Zeit ausgesendet. Rettungsmannschaften und alle anderen Boote, die mit einem AIS Empfänger ausgestattet sind, können jetzt die Signale der AIS SART empfangen und bei der Suche nach der verunglückten Person helfen.

Die Batterie ( 3 x LiMnO<sub>2</sub> 3 Volt ) der W420 hat bei normalen Wetterbedingungen eine garantierte Lebensdauer von 5 Jahren und kann vom Nutzer selber ausgewechselt werden. Durch das ergonomische Design und die Anordnung der Kontrollknöpfe auf dem Gerät kann es auch aktiviert werden, wenn der Nutzer Handschuhe oder einen Überlebensanzug trägt.

Art. nr.	Beschreibung	Menge pro Verpackung
P20015	W420 'RESCUE-ME' AIS SART	1



\*Geeignet in Standard Klima Konditionen ( 20° ± 5°, <= 60% r.l. ) inklusiv den Prüfung Zyklus, aber ohne Aktivierung.



**WamBlee**  
Committed to Excellence

WamBlee s.r.l. - via Vittori, 19 - 48018 Faenza - tel. e fax +39 0546 623891  
e-mail: info@wamblee.it - [www.wamblee.it](http://www.wamblee.it)



Reg. 9257-A  
ISO9001:2008